

图 166 颊回条蜂 *Habropoda buconis* ♂ (仿 Lieftinck, 1974)

a. 第 7 腹板; b. 第 8 腹板; c. 生殖节及生殖刺突 (侧面观)

节; 臀板具明显的脊; 腹部腹板具细而稀的刻点。唇基端缘中央具三角形小黄斑; 上唇基部两侧具圆的黄斑; 上颚基半部黄红色, 触角黑色, 下表面红褐色, 臀板红褐色; 翅边缘色暗, 翅基片褐色, 翅痣黑褐色; 足红色, 后足跗节黑褐色; 腹部腹板端缘红色。体毛较长, 头及胸部下表面被白毛; 胫节表面被灰黄至黄褐色长毛; 毛刷黑褐色, 表面红黄色; 后足跗节毛金黄色; 腹部被黄红或黄褐色长毛, 腹板被黄色长毛。

雄体长 12mm; 与雌性区别为: 上颚基部、唇基外侧区、唇基中央的 T 形斑均黄色, T 的横纹窄于纵纹; 上颚基部及触角柄节黄色; 触角长, 黄红色, 第 1 鞭节稍长于 2+3; 后足基跗节外侧中部有 1 纵凹; 腹部第 2—5 节具浅色毛带; 跗节较长; 第 7、8 节腹板及生殖节见图 166。

分布 台湾。

拟颊回条蜂 *Habropoda buconoides* Wu, 1991 (图 167)

Habropoda buconoides Wu, 1991, Sci. Treat. Syst. Evol. Zool., 2: 221—222. ♂

雄体长 11mm; 体黑色; 头部具黄斑; 体密被黄毛。唇基几光滑, 表面刻点稀且粗大; 上唇表面粗糙, 端缘中央稍凹, 两旁各具一小尖突; 触角第 1 鞭节稍长于节 2, 第

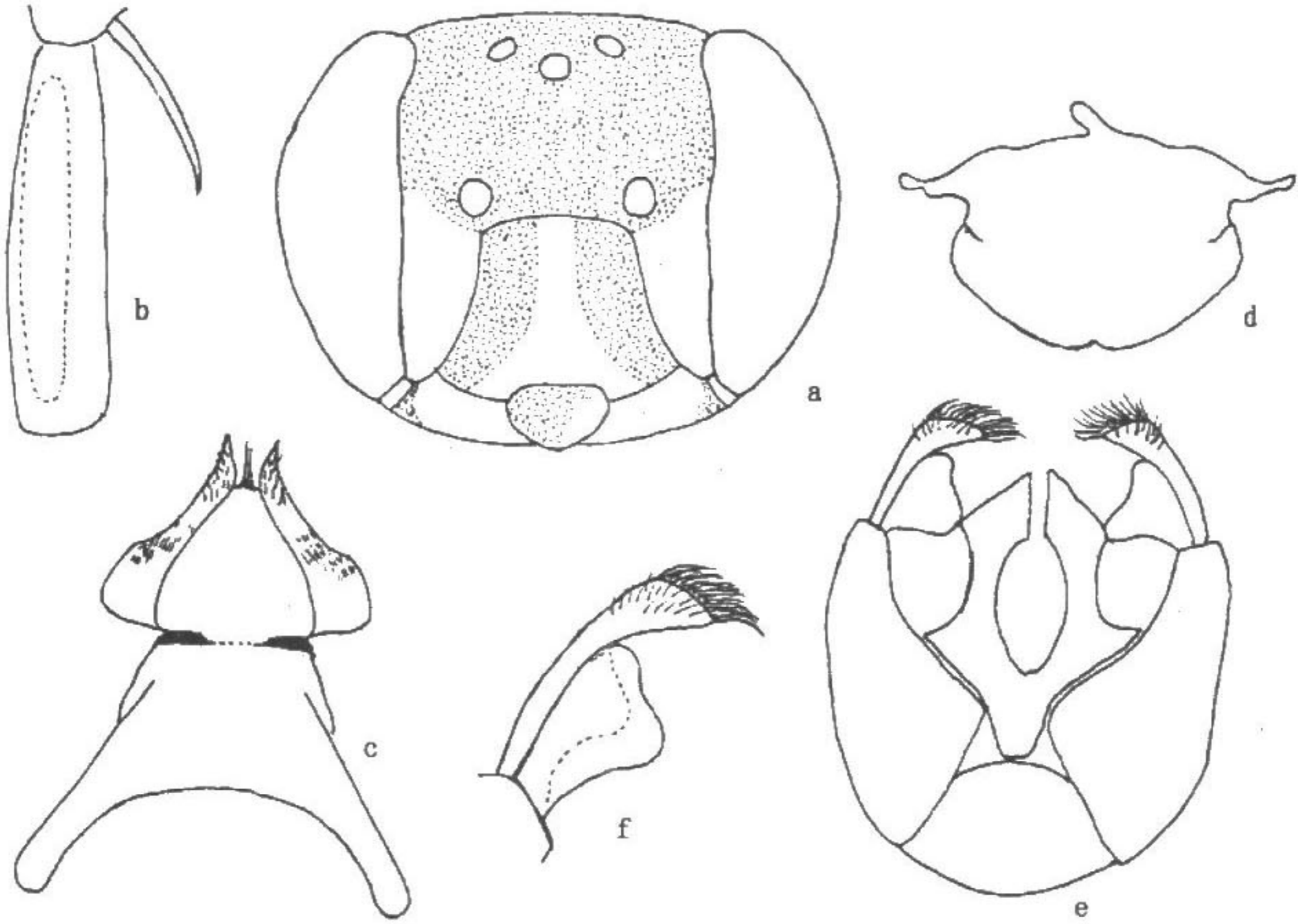


图 167 拟颊回条蜂 *Habropoda bucconoides* ♂

a. 头部; b. 后足基跗节; c. 第7腹板; d. 第8腹板; e. 生殖节; f. 生殖刺突 (侧面观)

(注: 本种标本为 Dr. R. W. Brooks 借自美国自然博物馆提供作者研究用)

1、2、3 节的比例为 4:3:3, 以下各节等长; 中胸背板刻点大; 后足基跗节表面凹陷浅, 位于近外侧处 (图 167: b); 腹部第 7—8 节腹板及生殖节见图 167: c—f。头部 (图 167: a) 黑色, 唇基中部纵斑、上颚基半部 (端半部褐色)、颜侧 (触角窝以下) 均黄色; 触角全部黑色; 足均为褐色, 距浅黄色。体密被黄毛, 唇基两侧及颅顶被一些黑色长毛; 颊及胸侧被白色长毛; 胸部密被黄长毛; 胸及腹部的腹面、各腿节及中、后足胫节外侧被长而密的灰白色毛; 后足胫节外侧毛短而密; 腹部第 1 节背板密被黄长毛, 第 2—5 节背板端缘具桔黄色毛带。

雌: 未明。

分布 四川 (汶川县)。

宽头回条蜂 *Habropoda eurycephala* Wu, 1991 (图 168)

Habropoda eurycephala Wu, 1991, Sci. Treat. Syst. Evol. Zool., 1: 222. ♀

雌体长 12mm; 体黑色; 头宽大 (图 168: b), 具黄斑; 腹部第 2—4 节背板被浅黄色毛带。头宽大, 长与宽的比例为 5.3:7.3; 触角第 1 鞭节明显长于节 2, 第 1、2、3、4 节的比例为 14:8:5:7 (图 168: a); 复眼宽大; 唇基长度与宽度比为 2:3.5, 唇基黄斑上